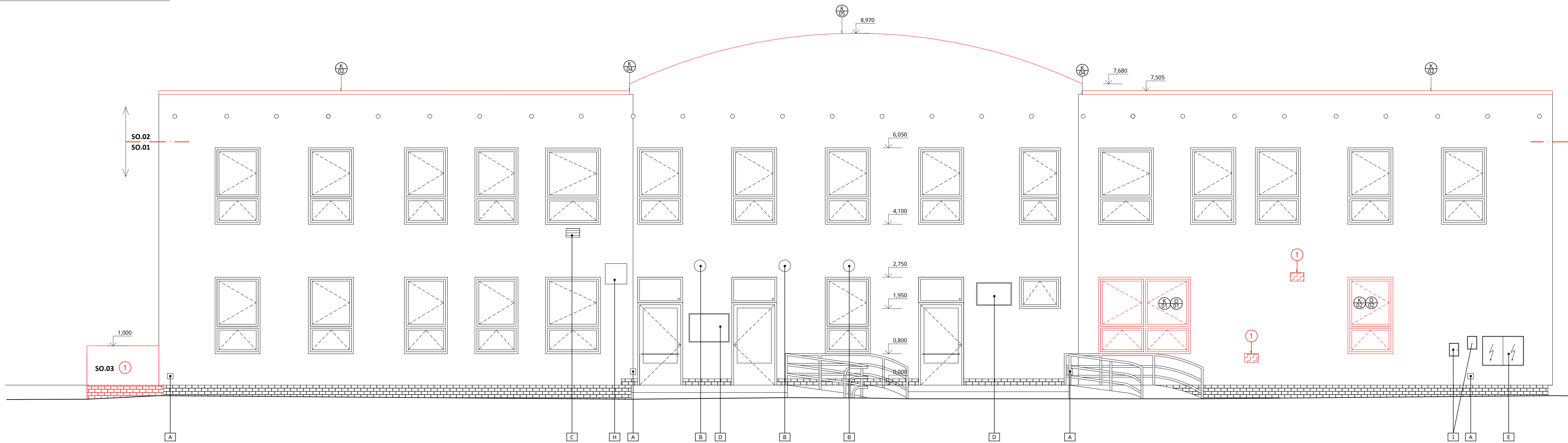
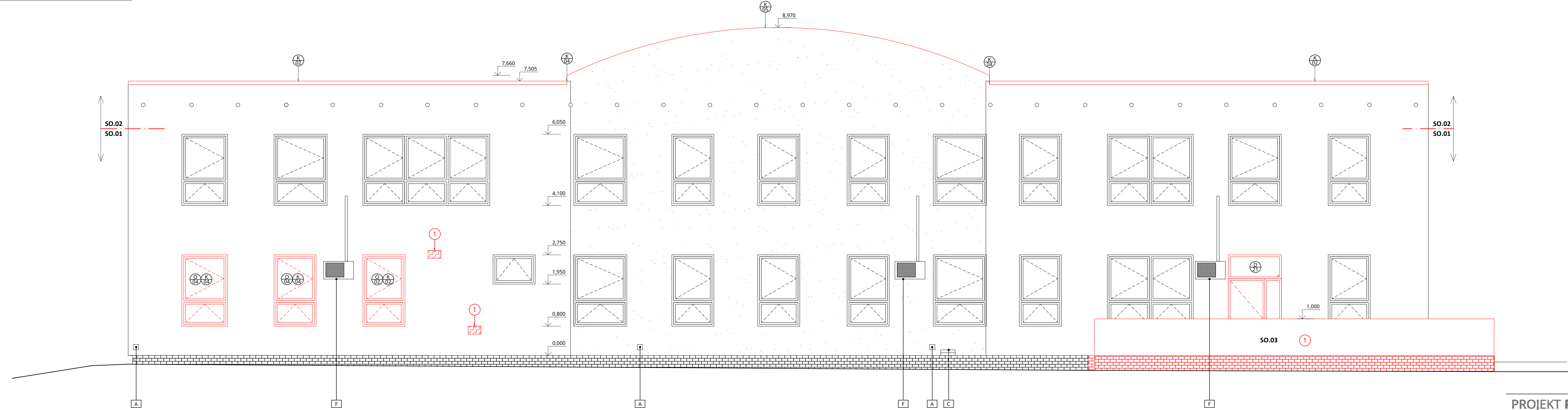


POHLED SEVEROVÝCHODNÍ



POHLED JIHOZÁPADNÍ



LEGENDA POZNÁMEK

A	SKRYTÝ HROMOSVOD
B	VENKOVNÍ OSVĚTLENÍ NA FASÁDĚ
D	NÁSTĚNKY, POPISOVÉ TABULE
E	ELEKTRO SKŘÍŇ
F	VENKOVNÍ JEDNOTKA KLIMATIZACE
G	NABÍJEČÍ STANICE PRO ELEKTROAUTOMOBILY
H	NEFUNKČNÍ ELEKTRO SVĚTELNÉ ZAŘÍZENÍ
I	REVIZNÍ DVÍŘKA
K	AUTOMOBILOVÁ ZÁBRANA

LEGENDA NOVÝCH PRACÍ

- NOVÁ ZÍDKA TERASY Z PÓROBETONOVÝCH TVÁRNIC ZALOŽENÁ NA OČIŠTĚNÉM PODKLADU STÁVAJÍCÍ TERASY NA ZAKLÁDACÍ MALTU A SBS MODIFIKOVANÉM ASFALTOVÉM PÁSU. ZÍDKA BUDE PROKOTVENÁ S OBVODOVÝM ZDÍVEM OBJEKTU. VÝŘÍZNĚ SE STÁVAJÍCÍ ČÁST ZATEPLENÍ A PROKOTVÍ SE POMOCÍ PÁSKŮ. VÝŠKA ZÍDKY +1,000 mm, ZÍDKA BUDE OPATŘENA UŠLECHTILOU SILIKONOVOU OMÍTKOU V ODSTĚNU OKOLNÍ FASÁDY. PONECHANÝ PODKLAD BUDE VYSRAVEN A ZAPRAVEN KERAMICKÝM MRAZUVZDORNÝM SOKLOVÝM OBKLADEM 8,1x30 cm, TL 11 mm V ODSTĚNU STÁVAJÍCÍHO SOKLU BUDOVY.
- VYSRAVENÍ PODKLADU PO ODSTRANĚNÍ RAMPY. PLOCHA BUDE VYDLÁŽĚNA ZE ZÁMKOVÉ DLAŽBY S PODSYPEM ZE ŠTĚRKODRTI FRAKCE 4-8 TL 50 mm. ZAPRAVENÍ SOKLU KERAMICKÝM MRAZUVZDORNÝM SOKLOVÝM OBKLADEM 8,1x30 cm, TL 11 mm V ODSTĚNU STÁVAJÍCÍHO SOKLU BUDOVY.
- NOVÁ VYZDÍVKA PÓROBETONOVOU TVÁRNICÍ TL.300 mm PO ODSTRANĚNÍ DVEŘÍ. VČETNĚ NOVÉHO ZATEPLENÍ OBVODOVÉHO PLÁŠTĚ ZE SKELNÉ VLNY TL 100 mm, MIN. $\lambda = 0,039$ W/m.K. ZAPRAVENÍ VENKOVNÍ OMÍTKY POMOCÍ ŠTĚRKY SE ŠÍŤOVINOU A UŠLECHTLÉ OMÍTKY. ŠTĚRKA SE ŠÍŤOVINOU PROVÁZÁNA S OKOLNÍ OMÍTKOU MINIMÁLNĚ O 100 MM. VNITŘNÍ OMÍTKA BUDE PROVEDENA Z VÁPENNÉ ŠTUKOVÉ OMÍTKY.

0,000 = 339,24 m n. m., výškový systém b.p.v.

PROJEKT POINT green
projekt, stavby a ekologie

Cejl 504/38, Zábřovice, 602 00 Brno | IČ: 292 01 691
green@projektpoint.cz | ID datové schránky: f9umfsq

Stavební úpravy budovy L pro zřízení CDZ

název stavby	Ing. Filip Vacek
k.ú. Frýdek 634956, Frýdek-Místek, ulice El. Krásnohorské 249	projektant, HP
místo	Ing. Hana Musilová
Nemocnice ve Frýdku - Místku, p.o., El.Krásnohorské 321, Frýdek, 738 01 Frýdek - Místek	výpracoval
stavebník	Ing. arch. Martin Pavlun
	odpovědný projektant

SO.01 - CDZ		
stavební objekt		
D.1.1 Architektonicko-stavební řešení		
úroveň dokumentace		
provádění stavby		
úroveň dokumentace		
Pohledy SV a JZ-nový stav	1:50	(1050,00 x 594,00 MM)
název výkresu	mařka	formát
15	00	04.10.2019
úroveň výkresu	revize	datum
		kotováno
		úroveň zakázky
		sada

